

A

B

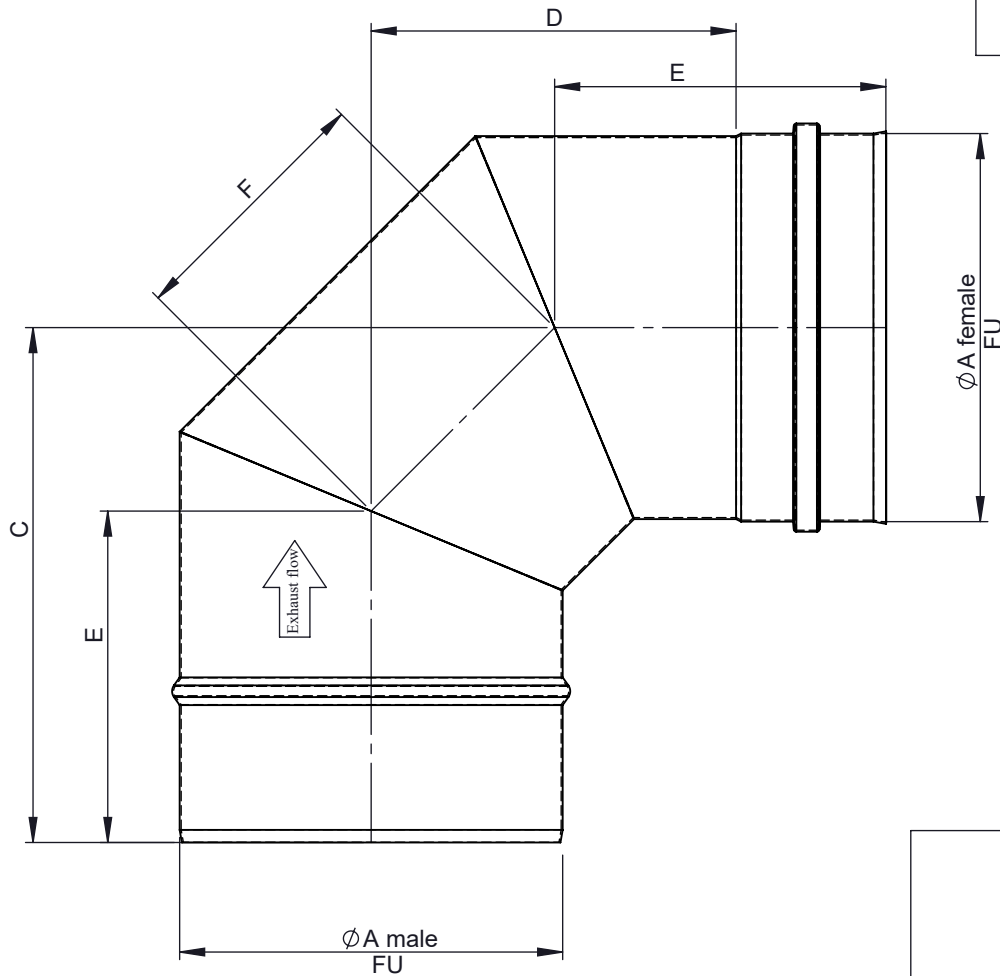
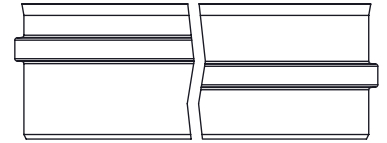
C

D

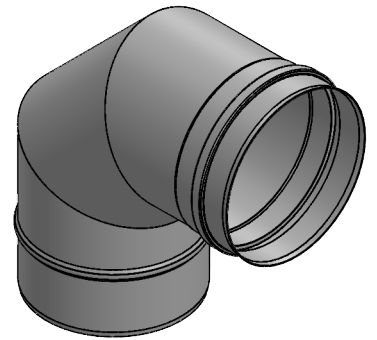
E

F

Possible type of female part "FU"



M1:6(Ø 150)



Ø	060	080	090	100	110	115	120	125	130	140	150	160	180	200	225	250	300	350	400	450	500	550	600
A	60	80	90	100	110	115	120	125	130	140	150	160	180	200	225	250	300	350	400	450	500	550	600
C	158	169	174	179	184	186	189	191	194	199	204	209	219	229	241	254	279	304	329	354	379	404	429
D	101	112	117	122	127	129	132	134	137	142	147	152	162	172	184	197	222	247	272	297	322	347	372
E	112	117	119	121	123	124	125	126	127	129	131	133	138	142	147	152	162	173	183	193	204	214	224
F	65	74	78	82	86	88	90	92	94	98	103	107	115	123	134	144	165	185	206	227	248	268	289
kg	0,3	0,4	0,4	0,5	0,6	0,6	0,6	0,7	0,7	0,8	0,9	0,9	1,1	1,3	1,5	1,7	2,3	3,8	4,7	5,6	6,7	7,8	9

notes:

DIN ISO 13920 Tolerances B

revisions-no.

date name

drawn by 10.10.20 JAD

checked by 10.10.20 SWA

approved by 10.10.20 JWY

modified by 12.11.21 AKO

 Jeremias[®]
 CHIMNEY SYSTEMS

description Elbow 90° (TIG welded)

code FU29

drawing-no. 01-20-6250-000

scale

1:5

format

A4

sheet

1 of 1

