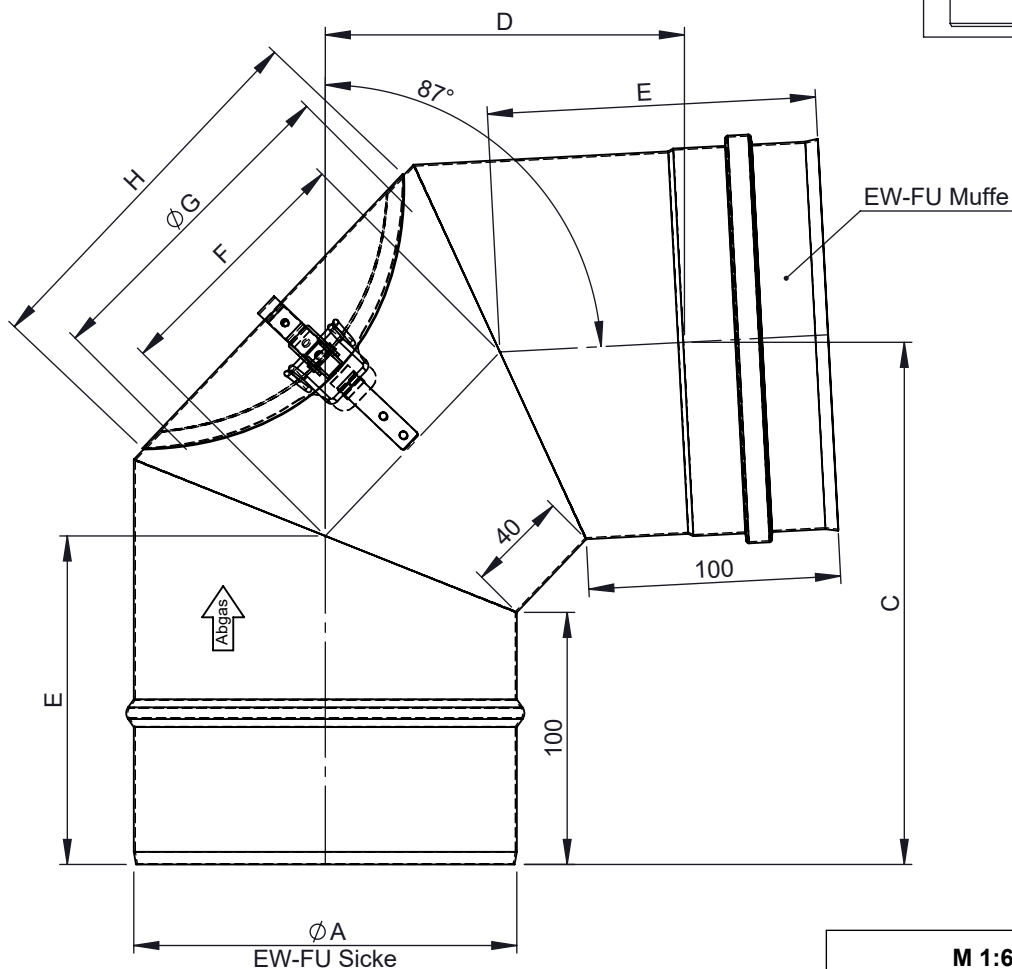
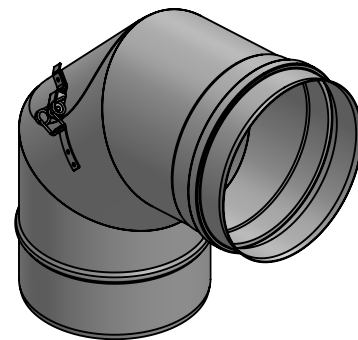


Ausführungsvarianten
für Muffe Innenrohr



M 1:6 (Ø150)



| Ø | 060 | 080 | 100 | 110 | 115 | 120 | 125 | 130 | 140 | 150 | 160 | 180 | 200 | 225 | 250 | 300 | 350 | 400 | 450 | 500 | 550 | 600 | | | | | | | | | | |
|----|-----|-----|-----|-----|-----|-----|-----|-----|-----|-----|-----|-----|-----|-----|-----|-----|-----|-----|-----|-----|-----|-----|-----|--|--|--|--|-----|--|--|--|--|
| A | 60 | 80 | 100 | 110 | 115 | 120 | 125 | 130 | 140 | 150 | 160 | 180 | 200 | 225 | 250 | 300 | 350 | 400 | 450 | 500 | 550 | 600 | | | | | | | | | | |
| C | 161 | 172 | 182 | 187 | 189 | 192 | 194 | 197 | 202 | 207 | 212 | 222 | 232 | 244 | 257 | 282 | 306 | 331 | 356 | 381 | 406 | 431 | | | | | | | | | | |
| D | 99 | 109 | 118 | 123 | 125 | 128 | 130 | 133 | 137 | 142 | 147 | 156 | 166 | 178 | 189 | 213 | 237 | 260 | 284 | 308 | 332 | 355 | | | | | | | | | | |
| E | 112 | 116 | 120 | 122 | 123 | 124 | 125 | 126 | 128 | 130 | 132 | 136 | 140 | 145 | 150 | 160 | 170 | 180 | 190 | 200 | 210 | 220 | | | | | | | | | | |
| F | 64 | 72 | 80 | 84 | 86 | 88 | 90 | 92 | 96 | 101 | 104 | 112 | 120 | 130 | 140 | 160 | 180 | 200 | 220 | 240 | 260 | 280 | | | | | | | | | | |
| G | 60 | 80 | 100 | | | | | 130 | | | | | 150 | | | | | 180 | | | | | 200 | | | | | 250 | | | | |
| H | 80 | 100 | 120 | | | | | 150 | | | | | 170 | | | | | 200 | | | | | 220 | | | | | 270 | | | | |
| kg | 0,3 | 0,5 | 0,6 | 0,7 | 0,8 | 0,9 | | | 1,0 | | | 1,1 | 1,3 | 1,8 | | 2,3 | 4,8 | 5,9 | 5,6 | 6,6 | 7,7 | 8,9 | | | | | | | | | | |

notes:

DIN ISO 13920 Tolerances B

revisions-no.

A2

mm / kg

date

15.01.2018

name

KAB

checked by

approved by

modified by

25.01.2022

API

Jeremias[®]
CHIMNEY SYSTEMS

description Winkel 87° mit Revisionsöffnung starr
(handgeschweißt) (bis 600 °C / N1)

code **FU0623Ø**

drawing-no. **01-20-6508-000**

scale

1:3

format

A4

sheet

1 of 1

