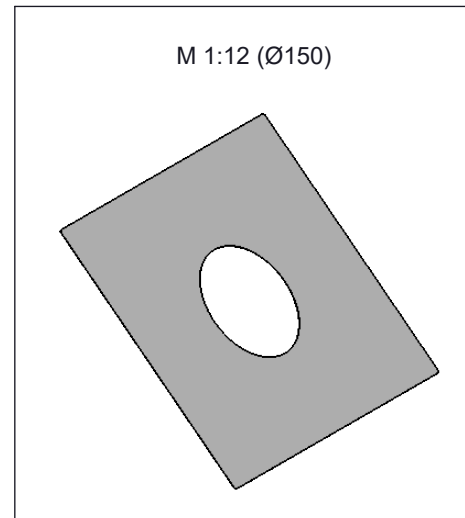
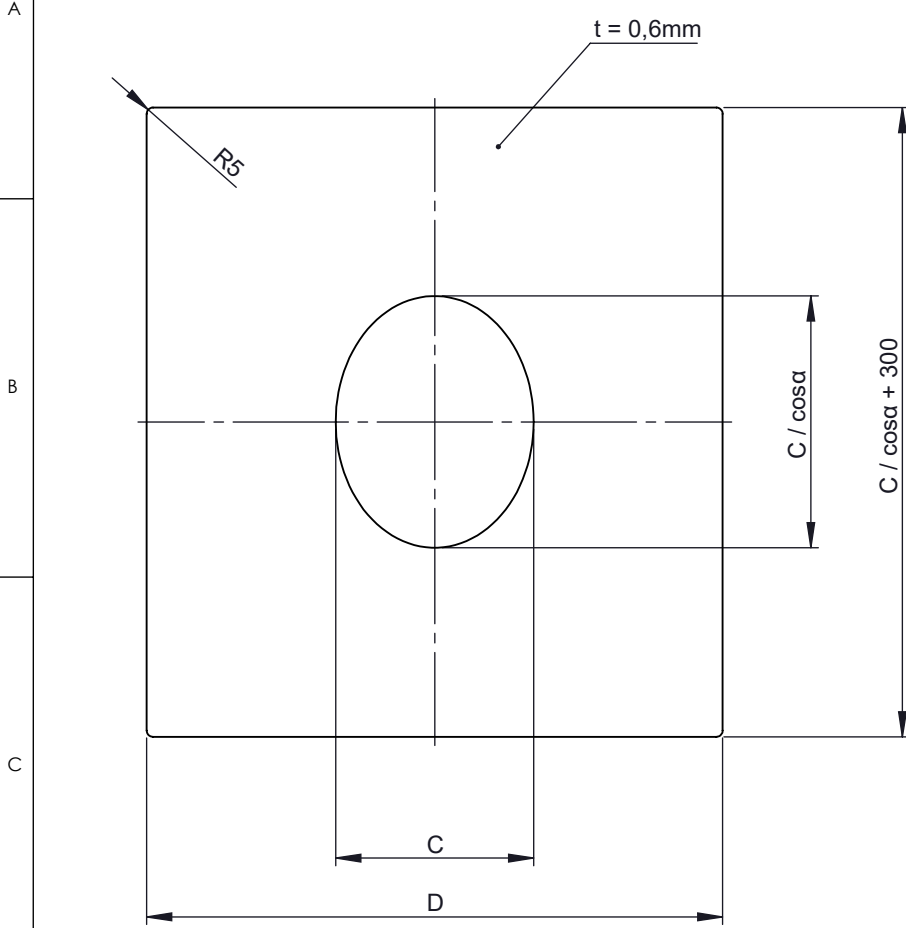


α = Gradzahl der Dachneigung

Bitte die Gradzahl bei der Bestellung mit angeben



Ø	80	95	100	110	115	120	125	130	140	145	150	160	165	170	175	180	185	190	195	200
C	86	101	106	116	121	126	131	136	146	151	157	166	171	176	181	186	191	196	201	206
D	386	401	406	416	421	426	431	436	446	451	457	466	471	476	481	486	491	496	501	506
kg	0,82	0,88	0,9	0,94	0,96	0,98	0,99	1,01	1,05	1,07	1,09	1,13	1,15	1,17	1,19	1,21	1,23	1,25	1,27	1,29
Ø	205	210	215	220	225	230	235	240	245	250	255	260	265	275	280	285	290	295	300	315
C	211	216	221	226	231	236	241	246	251	256	261	266	271	281	289	291	296	301	306	321
D	511	516	521	526	531	536	541	546	551	556	561	566	571	581	589	591	596	601	606	621
kg	1,31	1,33	1,35	1,37	1,39	1,41	1,43	1,45	1,48	1,5	1,52	1,54	1,56	1,6	1,62	1,64	1,66	1,69	1,71	1,77
Ø	325	340	345	350	365	400	415	450	465	500	515	550	565	600	615	650	665	700	715	
C	331	346	351	356	371	406	421	456	471	506	521	556	571	606	621	656	671	706	721	
D	631	646	651	656	671	706	721	756	771	806	821	856	871	906	921	956	971	1006	1021	
kg	1,82	1,88	1,9	1,93	1,99	2,15	2,22	2,38	2,45	2,62	2,69	2,86	2,94	3,11	3,19	3,37	3,45	3,63	3,71	

notes:

DIN ISO 13920 Tolerances B		
revisions-no.	A	
	mm / kg	
date	name	
drawn by	22.03.2021	TRA
checked by		
approved by		
modified by	DATE	NAME

		scale
		1:6
description Deckenblende einteilig, Edelstahl, 1-65°		format
		A4
code 2R2-ZUAC71Ø		sheet
		1 of 1
drawing-no. 01-07-06-5501-000		