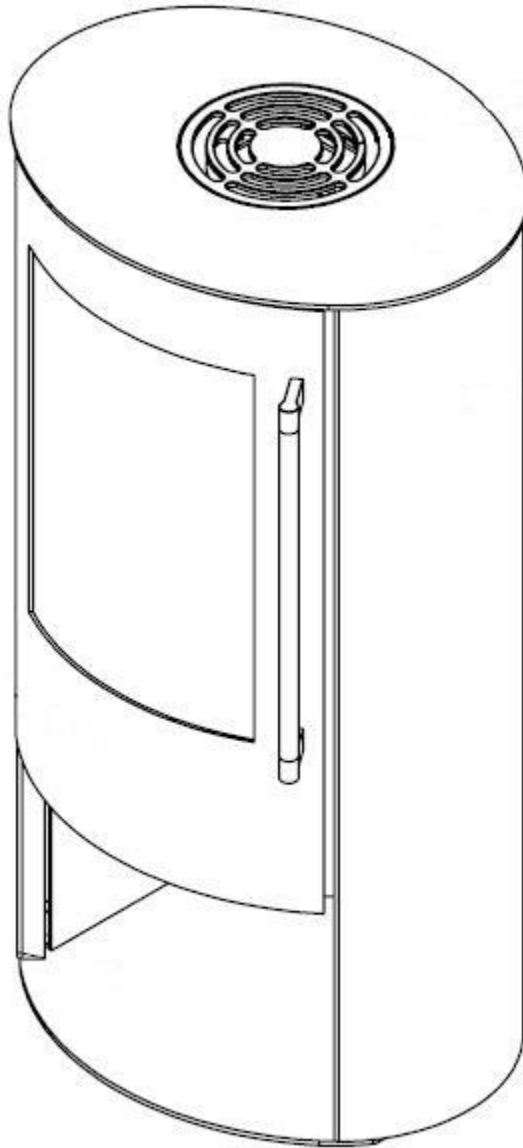




BIO 20Bazic R



**Montage Vejledning
Montage Anleitung
Installation Manual**

Monteringsvejledning glaspakke til BIO 20Bazic R

Kære Kunde



Til montage af glas skal der bruges følgende værktøj: 4mm Unbrakonøgle.

Glaspakke består af følgende dele:

Glas

1 x Bag plade

2 x hjørne

3 x Side

Beslag

6 x beslag med 5mm skruer.

Foto. 1



Foto. 2



StepbyStep

1. Start med det bageste glas derefter hjørne og sideglas
2. Glas skal placeres i false på bundpladen. Se foto 3.
3. Placere holderbeslag i toppen af glasset og fastgøre dette med de medfølgende 5mm bolte (anvend en 4mm Unbrakonøgle) Foto 2,3,4,5
4. Bag plade bruger to holdere / Hjørne og side plader bruger hver en holder. Se Foto. 1

Foto. 3

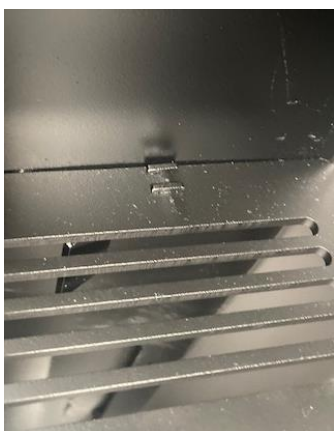


Foto. 4



Foto. 5



Monteringsvejledning bio indsats til BIO 20Bazic R



Kære Kunde

Til montage af bio indsats skal der bruges følgende værktøj:

Tang - strip Foto 1

Kasse med Bio indsats indeholder Foto 2

Brænder

Tragt

Lukke værktøj – Metal stang

Brugsvejledning

Foto 1



Foto 2



StepbyStep

1. Anvend strip igennem de to øjer på lukkespjældet.
2. Løft brænder på plads Foto og klip strip af med tang. Foto 3 – 7

Foto 3

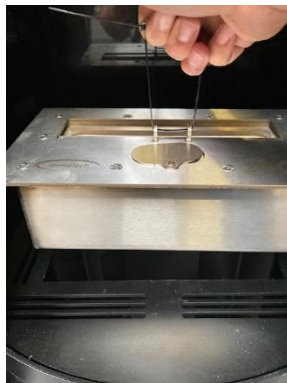


Foto 4

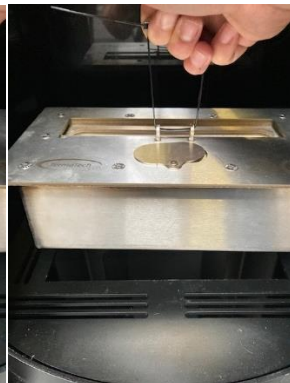


Foto 5

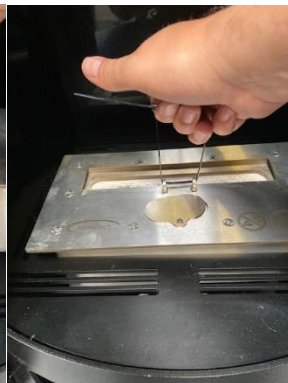


Foto 6

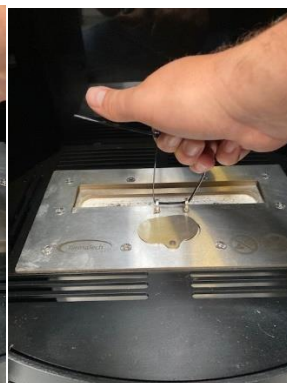


Foto 7



Brænder er nu klar til brug – **HUSK** og læs den medfølgende vejledning grundig igennem inden første optænding.

Montageanleitung Glaspaket für TT 20 Bazic R Bio



Lieber Kunde,

für die Glasmontage müssen folgende Werkzeuge verwendet werden: 4-mm-Inbusschlüssel

Das Glaspaket besteht aus folgenden Teilen:

Glas

- 1 x Glas für Rückwand
- 2 x Glas für Ecken
- 3 x Glas für Seiten

Beschläge

6 x Beschläge mit 5 mm Schrauben

Foto 1



Foto 2



Schritt für Schritt

1. Beginnen Sie mit dem Glas für die Rückwand und dann mit dem Eck- und Seitenglas.
2. Das Glas muss in der Falz auf der Bodenplatte montiert werden. Siehe Foto 3
3. Platzieren Sie die Halterung auf dem Glas und befestigen Sie diese mit den mitgelieferten 5-mm-Schrauben (Verwenden Sie einen 4-mm-Inbusschlüssel) Siehe Foto 2,3,4,5
4. Verwenden Sie zwei Halter für die Glasrückwand/Verwenden Sie einen Halter für das Eck- und Seitenglas. Siehe Foto 1

Foto 3



Foto 4



Foto 5



Montageanleitung Biobrenner BIO 20Bazic R



Lieber Kunde,

für die Montage des Biobrenners müssen folgende Werkzeuge verwendet werden:
Seitenschneider + Kabelbinder (Foto 1)

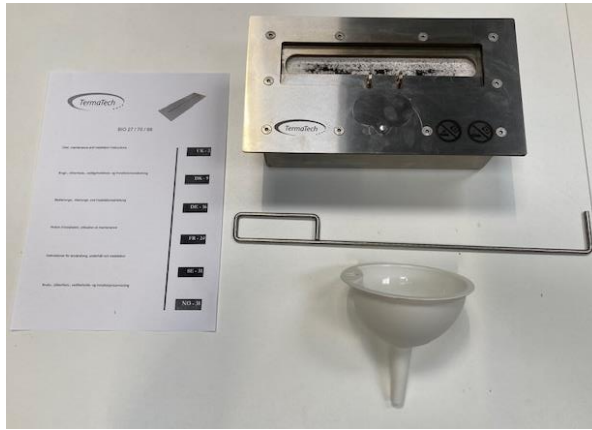
Karton mit Biobrenner enthält (Foto 2)

Brenner
Trichter
Schließwerkzeug - Metallstange
Bedienungsanleitung

Foto 1



Foto 2



Schritt für Schritt

1. Bringen Sie den Kabelbinder durch die beiden Ösen am Verschluss an.
2. Heben Sie den Brenner an seinen Platz und schneiden Sie den Kabelbinder mit einem Seitenschneider ab.
(Fotos 3 bis 7)

Foto 3

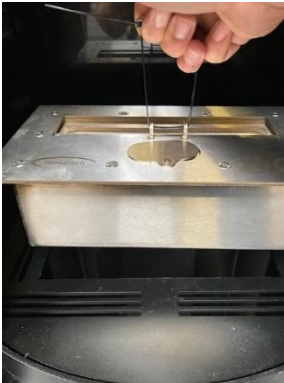


Foto 4

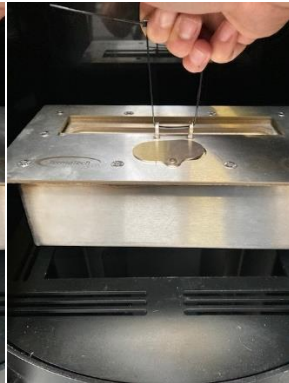


Foto 5

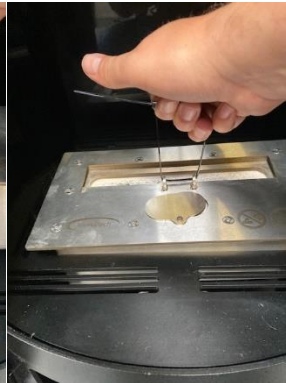
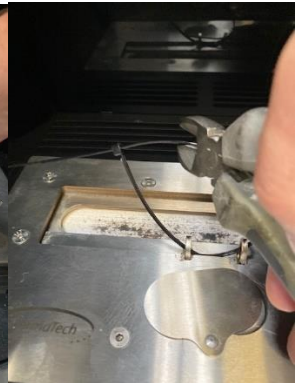


Foto 6



Foto 7



Der Biobrenner ist jetzt betriebsbereit - DENKEN SIE DARAN die beiliegende Bedienungsanleitung sorgfältig vor dem ersten Brennvorgang durchzulesen.

Installation instructions glass package for BIO 20BazicR



Dear Customer

The following tools must be used for mounting glass: 4mm Allen key.

Glass package consists of the following parts:

Glass

- 1 x Back plate
- 2 x Corner plates
- 2 x Side plates

Bracket

- 6 x bracket with 5mm screws.

Photo. 1



Photo. 2



StepbyStep

5. Start with the rear glass then corner and side glass
6. Glass must be placed in guides on the base plate. See Photo 3.
7. Place the bracket on the top of the glass and secure it with the supplied 5mm bolts (use a 4mm Allen key) Photo 2,3,4,5
8. Rear plate uses two brackets / Corner and side plates each use one bracket. See photo. 1

Photo. 3

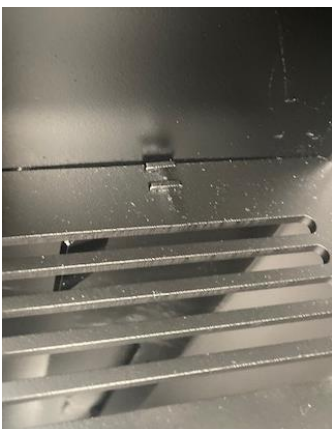


Photo. 4



Photo. 5



Installation instructions bio insert burner for BIO 20Basic R



Dear Customer

The following tools must be used for mounting the bio burner:

Pliers – Cable binder Photo 1

The Box with the Bio insert burner contains the following parts Photo 2

Burner

Funnel

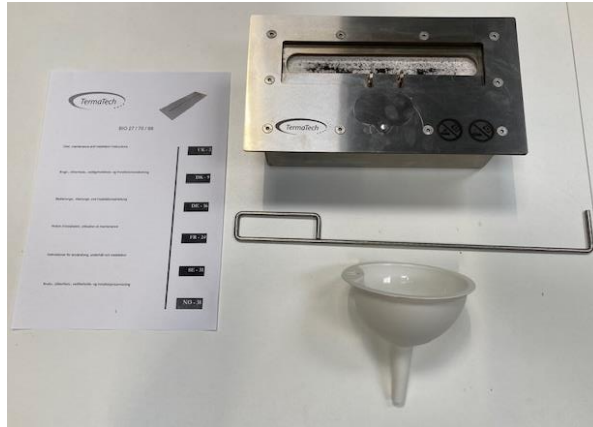
Metal rod to close the shutter lid.

instruction manual.

Photo 1



Photo 2



StepbyStep

3. Apply the cable binder through the two “eyes” on the shutter lid.
4. Lift the burner into place Photo 3 - 6 and cut off the strip with pliers. Photo 7

Photo 3

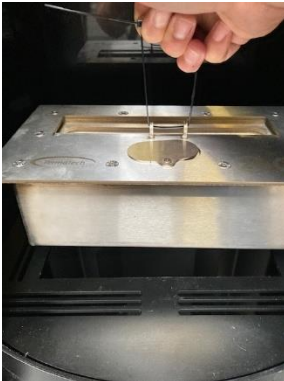


Photo 4

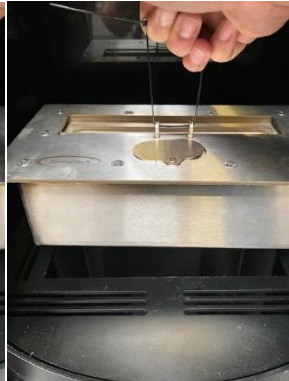


Photo 5

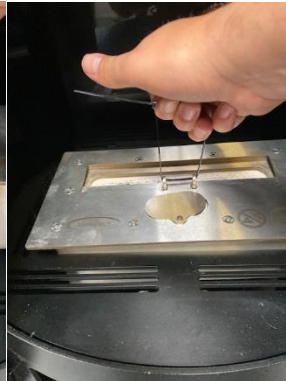
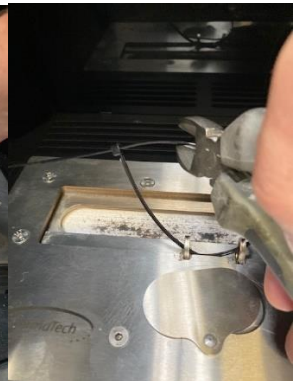


Photo 6



Photo 7



The burner is now ready for use – **NOTE!** Read the enclosed instruction manual carefully before lighting the burner for the first time.