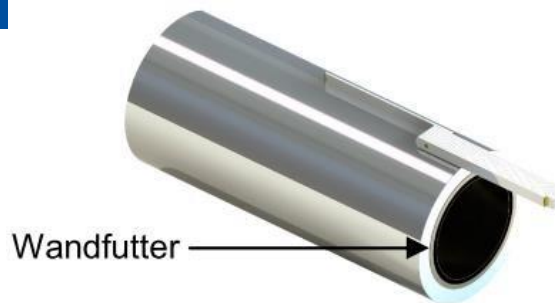


Kürzen eines Längenelements mit integriertem Wandfutter DW261

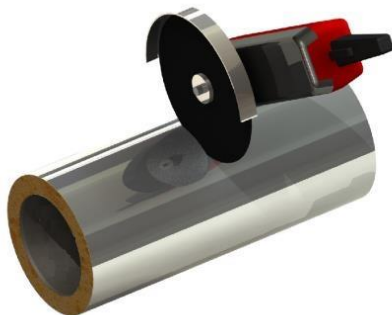
1



Gewünschte Länge an Außenrohr
antragen

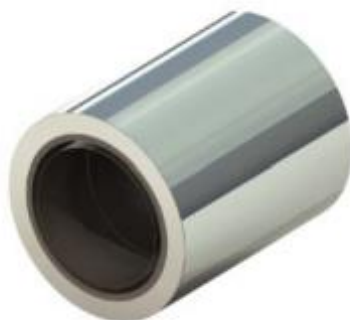
(Rohrhälfte mit Wandfutter
bleibt erhalten)

2



Außenrohr und Innenrohr mit Isolierung
vorsichtig durchtrennen
(Innenrohr kann bei Längenelement mit
integriertem Wandfutter nicht rausgezogen
werden)

3



Abgebildet sehen Sie das
gekürzte Bauteil

