



FICUS.s

Geräteblatt
Kaminofen

DE

Zeichenerklärung



Die wichtigsten Hinweise sind mit der Überschrift **WARNUNG** versehen. Die mit der Überschrift **WARNUNG** versehenen Hinweise weisen auf die **ernsthafte Gefahr der Beschädigung des Heizgeräts bzw. auf Verletzung** hin.



Der mit der Überschrift **Hinweis** versehene Vermerk weist auf die mögliche Beschädigung Ihres Heizgeräts hin.



Der mit der Überschrift **Wichtig** versehene Vermerk weist auf wichtige Informationen für den Betrieb Ihres Heizgeräts hin.



Ein Vermerk als solcher weist Sie ganz allgemein auf wichtige Informationen für den Betrieb Ihres Heizgeräts hin.

Inhalt

1. Technische Daten	1
Geeignete Brennstoffe, Auflagenmenge	1
2. Maßbild	2
3. Ersatzteilübersicht	3
Detail A1	5

1. Technische Daten

	FICUS.s
Gesamtwärmeleistung	5.15 kW
Wirkungsgrad	79.96 %
Mittlerer CO-Gehalt bezogen auf 13% O ₂	995 mg/Nm ³
Mittlerer Staub-Gehalt bezogen auf 13% O ₂	39 mg/Nm ³
Mittlerer NO _x -Gehalt bezogen auf 13% O ₂	92 mg/Nm ³
Mittlerer OGC-Gehalt bezogen auf 13% O ₂	62 mg/Nm ³
Abgas Triplewert	
Abgasmassenstrom bezogen auf Nennwärmeleistung	6.11 g/s
Abgastemperatur am Abgasstutzen	175°C
Min. Förderdruck bei Nennwärmeleistung	10.8 Pa

Sicherheitsabstände

Mindestabstände u brennbaren Bauteilen:	seitlich:	30 cm
	hinten:	30 cm
	vorne im Strahlungsbereich:	100 cm

Geeignete Brennstoffe, Auflagenmenge

Brennstoff:	Max. Menge pro Auflage
Scheitholz:	1 - 2 Scheite (max. 1.5 kg)
Holzlänge:	Max. 30 cm
Holzbriketts (DIN51731):	-
Braunkohlebrikett:	-

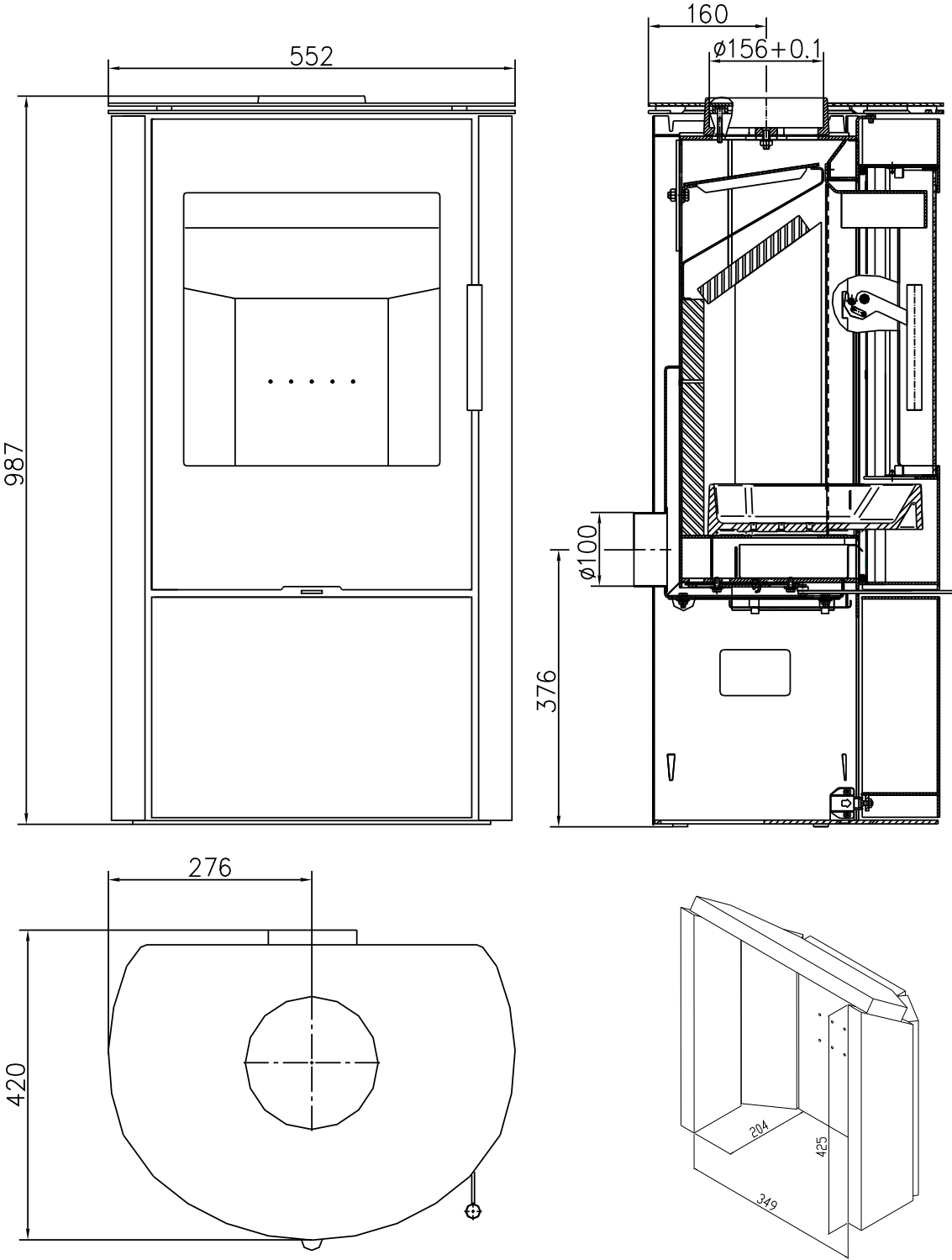
Anmerkung

Beim Heizen mit Scheitholz verwenden Sie nur Holzarten die zwei Jahre gelagert wurden und eine Restfeuchtigkeit bis max. 17 % aufweisen.

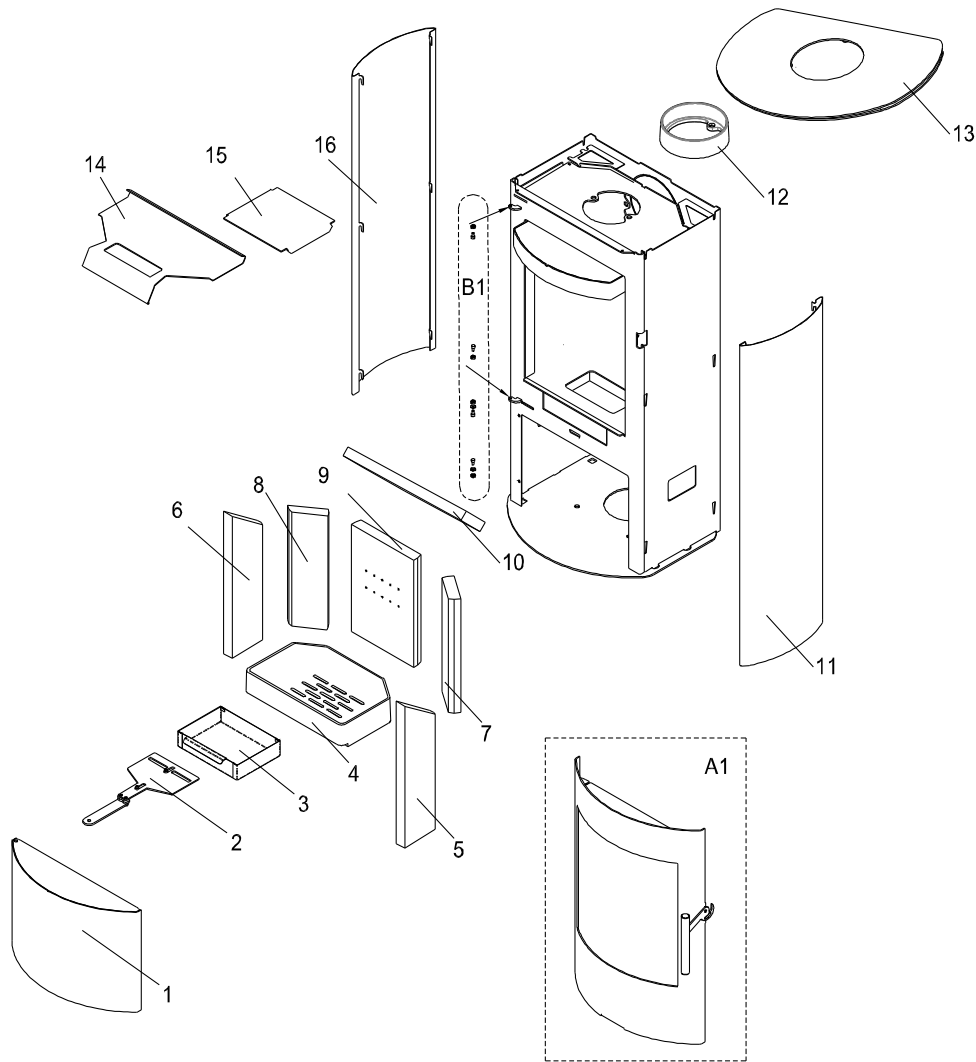
2. Maßbild

Maßbild

DE



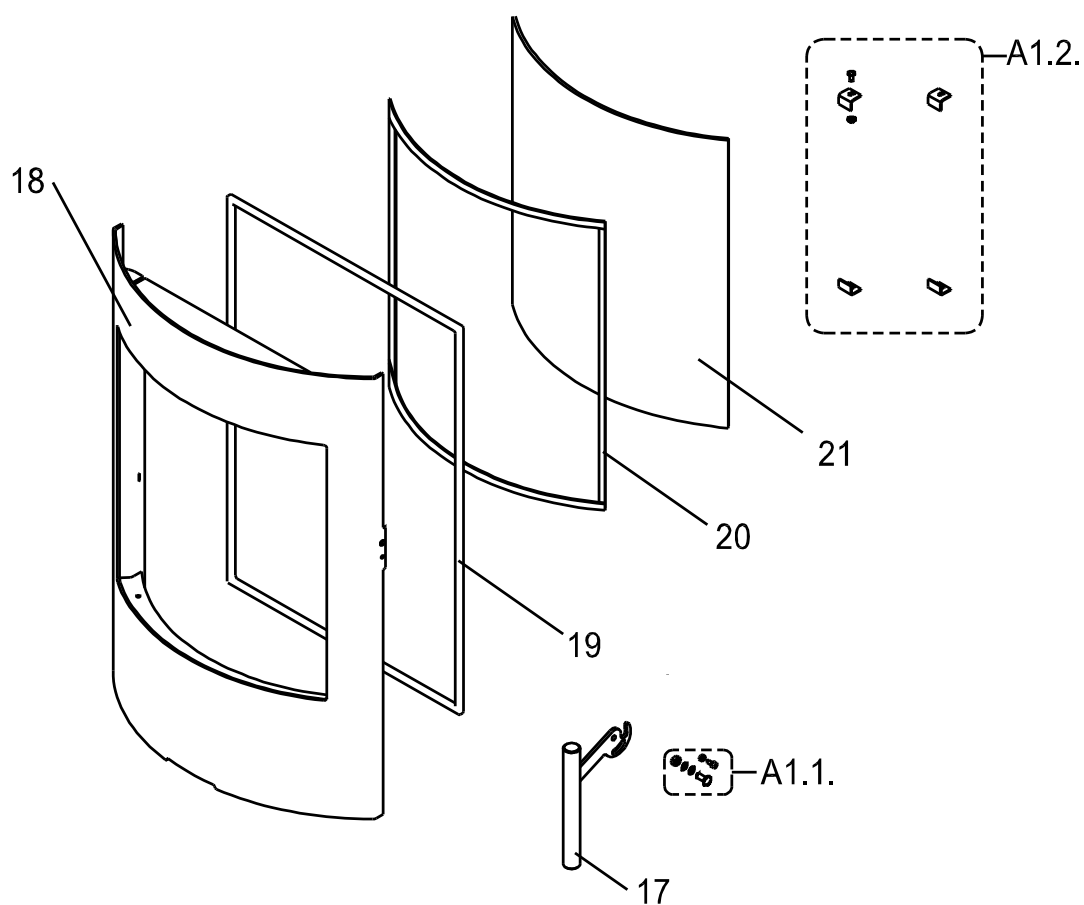
3. Ersatzteilübersicht



Pos.	Bezeichnung	Stück	Ersatzteilnummer
Version sheet metal			
A1	Feuerraumtür komplett, schwarz	1 Stk.	0301010150150
B1	Türbolzen (Set)	2 Stk.	0301010150240
1	Tür Holzlagerfach, schwarz	1 Stk.	0301010150120
2	Regler für Primär- und Sekundärluft /schwarz	1 Stk.	0301010150190

3	Aschekasten 46x170x205	1 Stk.	0301010150200
4	Feuerrost 70x291x339	1 Stk.	0301010150100
5	Vermiculiteplatte vorne rechts	1 Stk.	0301010150030
6	Vermiculiteplatte vorne links	1 Stk.	0301010150020
7	Vermiculiteplatte hinten, rechts	1 Stk.	0301010150050
8	Vermiculiteplatte hinten, links	1 Stk.	0301010150040
9	Vermiculiteplatte hinten, Mitte	1 Stk.	0301010150060
10	Vermiculiteplatte oben 25x210x300	1 Stk.	0301010150010
11	Seitenwand rechts	1 Stk.	0301010150110
12	Rauchrohrstutzen (Guss)	1 Stk.	0301010150140
13	Deckplatte, schwarz	1 Stk.	0301010150180
14	Zugumlenkung Mitte	1 Stk.	0301010150070
15	Zugumlenkung oben	1 Stk.	0301010150080
16	Seitenwand links	1 Stk.	0301010150110

Detail A1



Pos.	Bezeichnung	Stück	Ersatzteilnummer
Detail A1			
A1.1.	Montagezubehör Griff	1 Stk.	0301010150230
A1.2.	Glashalter (Set), schwarz	1 Stk.	0301010150090
17	Feuerraum-Türgriff komplett	1 Stk.	0301010150160
18	Feuerraumtür schwarz	1 Stk.	0301010150150
19	Türdichtung 12mm (1900mm)	1 Stk.	0301010150210
20	Glasdichtung 10x2mm (1700mm)	1 Stk.	0301010150220
21	Sichtfenster 4x358x413 (R300)	1 Stk.	0301010150170

