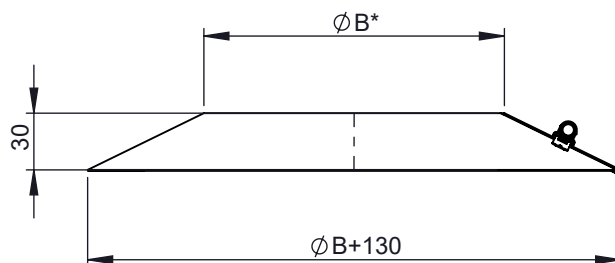
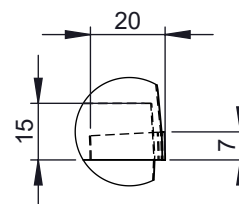
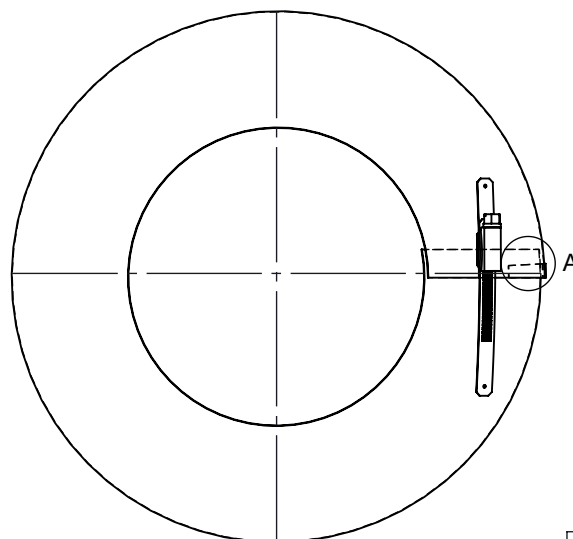


A



B



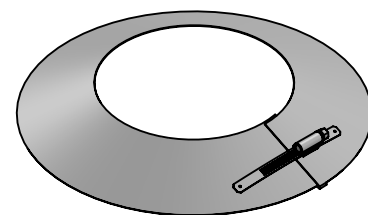
A (1 : 2)

C

| Beispiel für mögliche<br>Materiallösungen |                       |
|---|-----------------------|
| WGR                                       | MAT                   |
| 2R2                                       | 1.4301(304)-2R(IIID)  |
| 2B2                                       | 1.4301(304)-2B(IIIC)  |
| 2J2                                       | 1.4301(304)-2J(GEB)FO |
| CU  | 2.0090(SFCU)          |

\*Durchmesser B ist verstellbar,  
dadurch kann der Wetterkragen  
am Klemmband montiert werden  
(Typ ZUAC41)

M 1:6 (Ø150)



D

|    |     |     |     |     |     |     |     |     |     |     |     |     |     |     |     |     |     |     |     |
|----|-----|-----|-----|-----|-----|-----|-----|-----|-----|-----|-----|-----|-----|-----|-----|-----|-----|-----|-----|
| Ø  | 040 | 050 | 060 | 065 | 080 | 095 | 100 | 110 | 115 | 120 | 125 | 130 | 140 | 145 | 150 | 160 | 165 | 170 | 175 |
| B  | 40  | 50  | 60  | 65  | 80  | 95  | 100 | 110 | 115 | 120 | 125 | 130 | 140 | 145 | 150 | 160 | 165 | 170 | 175 |
| kg | 0,2 |     |     |     | 0,3 |     |     | 0,4 |     |     |     |     | 0,5 |     |     |     |     |     |     |

|    |     |     |     |     |     |     |     |     |     |     |     |     |     |     |     |     |     |     |     |
|----|-----|-----|-----|-----|-----|-----|-----|-----|-----|-----|-----|-----|-----|-----|-----|-----|-----|-----|-----|
| Ø  | 180 | 185 | 190 | 195 | 200 | 205 | 210 | 215 | 220 | 225 | 230 | 235 | 240 | 245 | 250 | 255 | 260 | 265 | 270 |
| B  | 180 | 185 | 190 | 195 | 200 | 205 | 210 | 215 | 220 | 225 | 230 | 235 | 240 | 245 | 250 | 255 | 260 | 265 | 270 |
| kg | 0,5 |     | 0,6 |     |     |     |     |     |     |     | 0,7 |     |     |     |     |     |     |     |     |

E

|    |     |     |     |     |     |     |     |     |     |     |     |     |     |     |     |     |     |     |     |
|----|-----|-----|-----|-----|-----|-----|-----|-----|-----|-----|-----|-----|-----|-----|-----|-----|-----|-----|-----|
| Ø  | 275 | 280 | 285 | 290 | 295 | 300 | 305 | 310 | 315 | 320 | 325 | 330 | 335 | 340 | 345 | 350 | 360 | 365 | 400 |
| B  | 275 | 280 | 285 | 290 | 295 | 300 | 305 | 310 | 315 | 320 | 325 | 330 | 335 | 340 | 345 | 350 | 360 | 365 | 400 |
| kg | 0,7 |     |     | 0,8 |     |     |     |     |     | 0,9 |     |     |     |     |     | 1,0 |     |     |     |

|    |     |     |     |     |     |     |     |     |     |     |     |     |     |     |     |     |     |     |     |
|----|-----|-----|-----|-----|-----|-----|-----|-----|-----|-----|-----|-----|-----|-----|-----|-----|-----|-----|-----|
| Ø  | 415 | 450 | 465 | 480 | 500 | 515 | 550 | 560 | 565 | 600 | 615 | 635 | 650 | 665 | 700 | 715 | 750 | 765 | 800 |
| B  | 415 | 450 | 465 | 480 | 500 | 515 | 550 | 560 | 565 | 600 | 615 | 635 | 650 | 665 | 700 | 715 | 750 | 765 | 800 |
| kg | 1,0 | 1,1 |     | 1,2 |     | 1,3 |     |     | 1,4 |     |     | 1,5 | 1,6 | 1,7 |     | 1,8 |     |     |     |

|    |     |     |     |     |     |     |     |      |      |      |      |      |      |      |      |      |      |
|----|-----|-----|-----|-----|-----|-----|-----|------|------|------|------|------|------|------|------|------|------|
| Ø  | 815 | 850 | 865 | 900 | 915 | 950 | 965 | 1000 | 1015 | 1050 | 1065 | 1100 | 1115 | 1150 | 1165 | 1200 | 1250 |
| B  | 815 | 850 | 865 | 900 | 915 | 950 | 965 | 1000 | 1015 | 1050 | 1065 | 1100 | 1115 | 1150 | 1165 | 1200 | 1250 |
| kg | 1,8 | 1,9 |     | 2   |     | 2,1 |     | 2,2  |      |      | 2,3  | 2,4  |      | 2,5  | 2,7  |      |      |

notes:

DIN ISO 13920 Tolerances B

revisions-no.

A2

mm / kg

date

15.05.2019

name

SME

checked by

approved by

modified by

27.11.2024

SHO

**Jeremias**<sup>®</sup>  
CHIMNEY SYSTEMS

description Wetterkragen / Wandrosette

code WGR-ZUAC31Ø

drawing-no. 01-07-04-5450-000

scale

1:4

format

A4

sheet

1 of 1

