

A

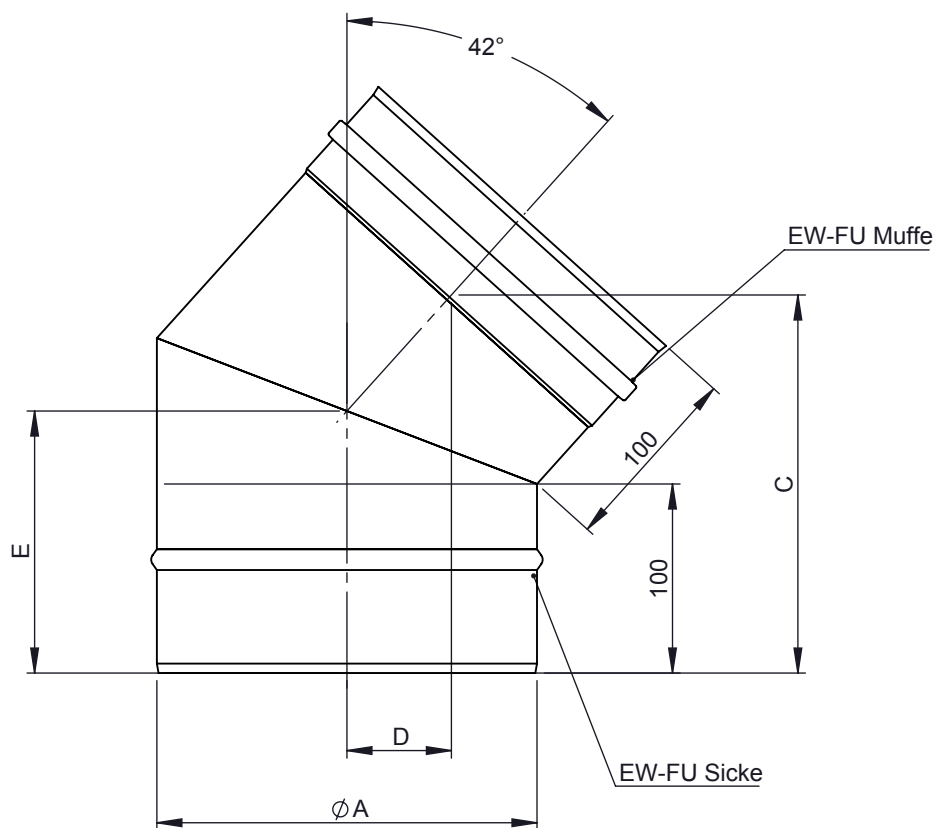
B

C

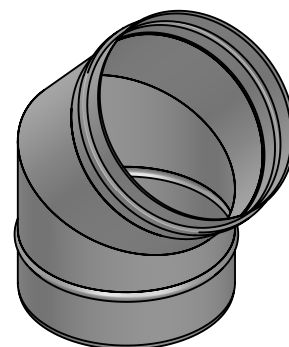
D

E

F



M 1:7 (Ø200)



| Ø         | 60  | 80  | 100 | 110 | 115 | 120 | 125 | 130 | 140 | 150 | 160 | 180 | 200 | 225 | 250 | 300 | 350 | 400 | 450 | 500 | 550 | 600 | 650 |
|-----------|-----|-----|-----|-----|-----|-----|-----|-----|-----|-----|-----|-----|-----|-----|-----|-----|-----|-----|-----|-----|-----|-----|-----|
| <b>A</b>  | 60  | 80  | 100 | 110 | 115 | 120 | 125 | 130 | 140 | 150 | 160 | 180 | 200 | 225 | 250 | 300 | 350 | 400 | 450 | 500 | 550 | 600 | 650 |
| <b>C</b>  | 153 | 160 | 167 | 170 | 172 | 173 | 175 | 177 | 180 | 184 | 187 | 193 | 200 | 208 | 217 | 233 | 250 | 267 | 284 | 300 | 317 | 334 | 350 |
| <b>D</b>  | 37  | 40  | 42  | 44  | 45  | 46  | 48  | 49  | 50  | 53  | 55  | 58  | 62  | 68  | 75  | 81  | 87  | 94  | 100 | 107 | 113 |     |     |
| <b>E</b>  | 112 | 116 | 119 | 121 | 122 | 123 | 124 | 125 | 127 | 129 | 131 | 135 | 139 | 143 | 148 | 158 | 167 | 177 | 187 | 196 | 206 | 215 | 225 |
| <b>kg</b> | 0,2 | 0,3 | 0,4 | 0,4 | 0,4 | 0,5 | 0,5 | 0,5 | 0,6 | 0,6 | 0,7 | 0,7 | 0,8 | 1   | 1,1 | 1,4 | 2,4 | 2,9 | 3,4 | 4   | 4,6 | 5,2 | 5,9 |

notes:

DIN ISO 13920 Tolerances B

revisions-no.

A1

mm / kg

date

14.12.2017

name

TDO

checked by

approved by

modified by

**Jeremias**<sup>®</sup>  
CHIMNEY SYSTEMS

description Winkel 42°

code FU2231

drawing-no.

01-01-20-6091-000

scale

1:4

format

A4

sheet

1 of 1

