

Datenblatt – VAIO IQ Stahl



Leistungsdaten

NW-Leistung, kW	6,3
Wirkungsgrad, %	> 80,0
Abgasmassenstrom bei NW, g/s	4,7
Abgastemp. Abgasstutzen, °C	302
Mindestförderdruck bei NW, Pa	12
Energieeffizienzklasse	A+
Verbrennungsluftbedarf, m³/h	12,85
Max. Holzauflagemenge kg/h	1,95

Maße | Gewicht

Gesamthöhe in cm	117,50
Gesamtbreite in cm	54,00
Gesamttiefe in cm	48,00
Gewicht in kg (ca.)	180
Max. Scheitholzlänge in cm	33
Scheibenmaße in cm (B x T x H)	36 x 6 x 46

Prüfungen | Zulassungen

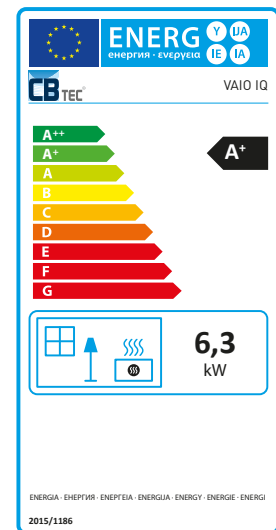
DIBt	✓
DIN EN 13240	✓
1. BlmSchV. 2. BlmSchV.	✓ ✓
Italien	****
Dänemark	✓

Rauchrohr

Durchmesser ø in mm	150
Höhe Mitte in cm (Abgang hinten)	99,7

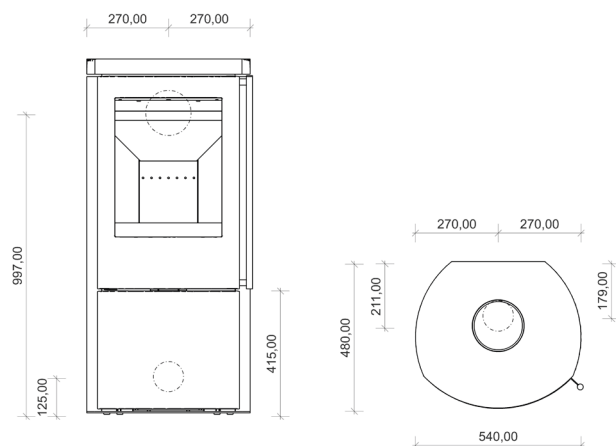
Verbrennungsluftstutzen

Durchmesser ø in mm	100
---------------------	-----

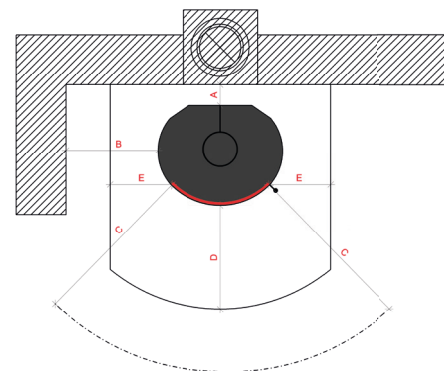


Maßzeichnungen

Alle Maßangaben sind ca.-Angaben in cm, da aus produktions-technischen Gründen gewisse Toleranzen auftreten können.



Erforderliche Brandschutzabstände in cm



- Hinterer Wand (A)** zu schützen = 20 cm
- Seitliche Wand (B)** zu schützen = 45 cm
- Strahlung Scheibe (C)** zu schützen = 110 cm
- Boden** zu schützen = 0 cm
- Decke** zu schützen = 0 cm
- Funkenschutz (D)** vor der Tür = 50 cm
- Funkenschutz (E)** seitlich/hinten zur Tür = 30 cm

Datenblatt – VAIO IQ Naturstein



Leistungsdaten

NW-Leistung, kW	6,3
Wirkungsgrad, %	> 80,0
Abgasmassenstrom bei NW, g/s	4,7
Abgastemp. Abgasstutzen, °C	302
Mindestförderdruck bei NW, Pa	12
Energieeffizienzklasse	A+
Verbrennungsluftbedarf, m³/h	12,85
Max. Holzauflagemenge kg/h	1,95

Maße | Gewicht

Gesamthöhe in cm	118,50
Gesamtbreite in cm	60,00
Gesamttiefe in cm	48,00
Gewicht in kg (ca.)	290 330 370*
Max. Scheitholzlänge in cm	33
Scheibenmaße in cm (B x T x H)	36 x 6 x 46

Rauchrohr

Durchmesser ø in mm	150
Höhe Mitte in cm (Abgang hinten)	99,7

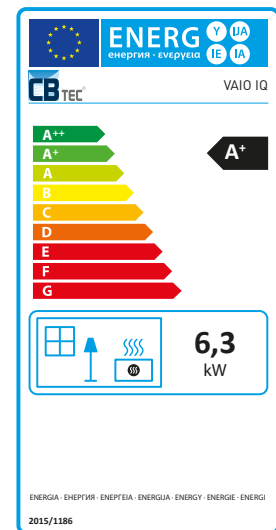
Prüfungen | Zulassungen

DIBt	✓
DIN EN 13240	✓
1. BlmSchV. 2. BlmSchV.	✓ ✓
Italien	****
Dänemark	✓

Verbrennungsluftstutzen

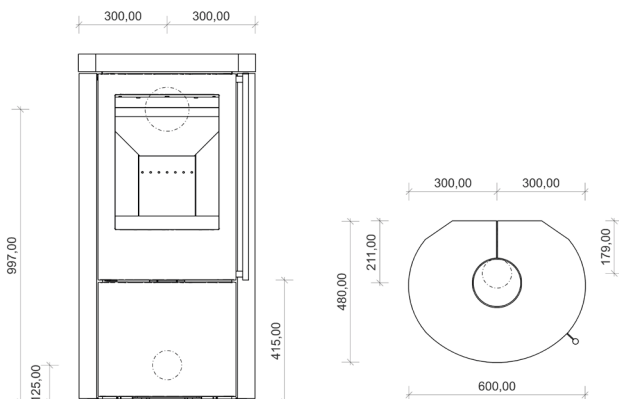
Durchmesser ø in mm	100
---------------------	-----

*Die jeweiligen Gewichte mit einer Topplatte, zwei Topplatten und drei Topplatten.

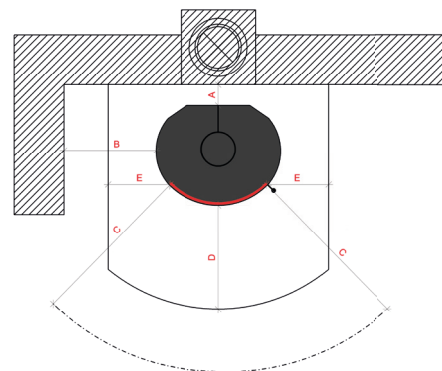


Maßzeichnungen

Alle Maßangaben sind ca.-Angaben in cm, da aus produktions-technischen Gründen gewisse Toleranzen auftreten können.



Erforderliche Brandschutzabstände in cm



- Hinterer Wand (A)** zu schützen = 20 cm
- Seitliche Wand (B)** zu schützen = 45 cm
- Strahlung Scheibe (C)** zu schützen = 110 cm
- Boden** zu schützen = 0 cm
- Decke** zu schützen = 0 cm
- Funkenschutz (D)** vor der Tür = 50 cm
- Funkenschutz (E)** seitlich/hinten zur Tür = 30 cm